

Feiern & Tagen im Kulturwerk





Vielseitig nutzbare Eventlocation mit Industriecharakter

Das Kulturwerk in Norderstedt besticht Besucher und Gäste mit seiner einzigartigen Fabrikatmosphäre, individuellen Räumlichkeiten und direktem Zugang zu Stadtpark und See.

Mit dem Umbau vom Kalksandsteinwerk zum Kulturwerk ist im Jahr 2011 ein markantes Gebäudeensemble entstanden, das heute Kunst und Kultur, privaten Feiern und Tagungen einen industriell anmutenden Rahmen bietet. Mobile Veranstaltungstresen stehen über alten Schienensträngen,

ehemalige Steinhärtekessel dienen als Besuchergarderoben und große Fensterfronten ersetzen die alten Werkstore.

Das Herz des Gebäudes ist heute der große Konzert- und Theatersaal, der sich über drei Ebenen verteilt und allen gewünschten Anlässen und Konstellationen anpassen lässt. Großzügig gestaltet ist auch das loftartige, 90 Meter lange Foyer, das auf dem ehemaligen Verladeplatz des Werkes entstanden ist. Es bietet viel Raum für Kreativität und Geselligkeit.

Von der Kalksandsteinfabrik zum Kulturwerk

DIE GESCHICHTE

Das Kulturwerk ist auf einer ehemaligen Industrie-
fläche im heutigen Stadtpark von Norderstedt
entstanden: 1962 bis 1988 war hier das Kalksand-
steinwerk der Firma Potenberg in Betrieb. Jährlich
wurden 50 Millionen Steine hergestellt. Als die
Sandvorkommen Ende der achtziger Jahre aufge-
braucht waren, schloss die Fabrik ihre Tore.
Stille kehrte auf dem Gelände ein - bis die Stadt-
vertretung Norderstedt beschloss, das Gebäude
zu kaufen und es bis zur Landesgartenschau 2011
für 7,35 Millionen Euro zu sanieren. Die Werks-
ruine wurde in einen modernen Veranstaltungsort

verwandelt, der heute vom alten Industriecharakter
geprägt ist.

Modern und auf dem neuesten Stand ist auch die
Technik, die sich zwischen den alten Mauern verbirgt.
Das Belüftungssystem arbeitet im Sommer mit Hilfe
eines Tiefwasserbrunnens, dessen kaltes Wasser
zur Kühlung der Luft beiträgt. Im Winter wird mit
ressourcenschonender Erdwärme geheizt. Auf diese
Weise ist ein umweltfreundlicher, auf Nachhaltig-
keit bedachter Raum für Kultur und Tagungen in
Norderstedt entstanden.





FEIERN

Wer für private Feiern oder Veranstaltungen einen Ort mit besonderer Atmosphäre sucht, wird im Kulturwerk fündig. Die modernen Räume in der alten Fabrik bieten viel Platz für alle Formen der Unterhaltung. Alle Räumlichkeiten sind barrierefrei zugänglich und mit neuester Veranstaltungstechnik ausgestattet.

Der **große Saal** eignet sich für Feierlichkeiten im großen Stil. Vom Parkett und den zwei Rängen aus können die Gäste mit freiem Blick auf die Bühne Ansprachen oder Aufführungen verfolgen. Dem Anlass entsprechend, werden im Parkett festlich gedeckte Bankettische oder Stuhlreihen aufgebaut.

Im **Alfred-Stern-Studio** fühlen sich kleinere Personengruppen wohl. Die Gäste bedienen sich in kommunikativer Atmosphäre am Buffet, amüsieren sich gemeinsam auf der Tanzfläche oder stoßen auf einen gelungenen Tag an. Durch einen direkten Zugang zum Innenhof lassen sich Events auch ins Freie verlagern. Vom Hof aus genießen die Gäste zudem einen schönen Blick auf den Stadtparksee.

Das lichtdurchflutete **90-Meter-Foyer** ist neben dem großen Saal ein weiteres architektonisches Highlight des Kulturwerks. Hier speisen die Besucher an der längsten Tafel der Region. Mobile Empfangs- und Gastronomietresen lassen eine individuelle Gestaltung von Empfängen und Dinnerevents zu.



Feste feiern, die Eindruck hinterlassen.
Viel Raum für Individualität in
außergewöhnlichem Ambiente





KULTURWERK
AM SEE



Tagungen, die in Erinnerung bleiben.
Tolle Atmosphäre, moderne Ausstattung,
professioneller Service



Unternehmen finden im Kulturwerk einen außergewöhnlichen Ort für Tagungen und Konferenzen. Die hellen, großzügigen Räumlichkeiten in repräsentativer Lage direkt am Stadtparksee bieten viel Platz für anregende Gespräche und konstruktiven Austausch.

Der **große Saal** mit seinen drei Ebenen bietet sich für größere Gruppen mit bis zu 440 Personen an. Die Stühle und Tische sind je nach Bedarf variabel einsetzbar, wie auch die moderne Audio- und Lichttechnikausstattung.

Das kleinere **Alfred-Stern-Studio** ist mit einer mobilen Bühne ausgestattet, sodass Vorträge und

Darbietungen mit guter Sicht und gutem Sound verfolgt werden können. Darüber hinaus lässt sich der durch Tageslicht erhellte Raum innerhalb von 30 Sekunden vollständig verdunkeln.

Im großzügigen **Foyer** laden bequeme Lounge-möbel zum entspannten Austausch ein. Auf 90 Meter Länge findet jede Idee ihre Umsetzung - vom Sektempfang bis zur Produktpräsentation.

Neben den drei Veranstaltungsräumen gibt es einen **Backstagebereich** mit vier Künstlergarderoben, einem Bühnenzugang und einer Küche für exklusives Catering. Direkt vor der Tür stehen den Gästen 360 Parkplätze kostenfrei zur Verfügung.

TAGEN



INCENTIVES

ARRIBA-Strandbad

-
-
-

Wasserski Norderstedt

-
-
-

720.000 m² Eventfläche

-
-
-



Stadtpark Norderstedt

Stadtpark Norderstedt

Frischluftoase zum Teamworken, Auspowern und Relaxen

Direkt vor der Tür des Kulturwerks erschließt sich auf 70 Hektar Grün der Norderstedter Stadtpark mit Wiesen, Feldern, Wald und See. Eine Frischluftoase inmitten der Stadt, mit unzähligen Möglichkeiten für ein abwechslungsreiches Rahmenprogramm.

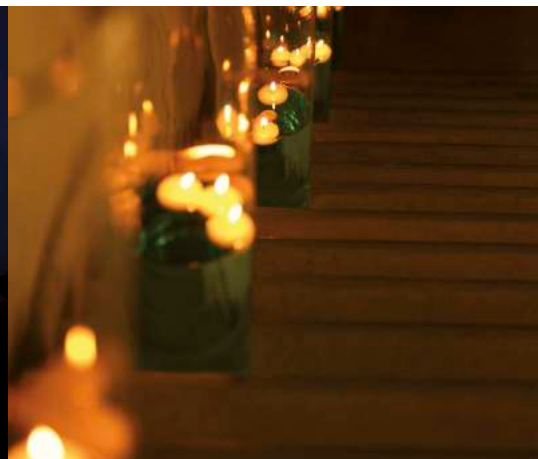
Kreativität und Ausgelassenheit sind hier keine Grenzen gesetzt. Unter freiem Himmel, weit weg vom Arbeitsalltag, erleben Teams inspirierende

Perspektivenwechsel. Auf Wunsch werden sie von erfahrenen Trainern, Coaches oder Mediatoren aus dem Netzwerk des Kulturwerks unterstützt. Sie helfen den Teams, festgefahrene Strukturen aufzubrechen und Verhaltensweisen positiv zu beeinflussen - immer mit dem Ziel vor Augen konkrete Lösungen für eine bessere Zusammenarbeit zu schaffen. Der Stadtpark bietet dabei viel Raum für interessante Erfahrungen und frische Impulse.



Krimidinner
Slackline-Parcours
GPS-Schnitzeljagd
Wasserskifahren
Drachenbootrennen
Cocktailschulung
Kartfahren
Business-Yoga
Teambuilding
Staffellauf um den See
Wakeboarden
Kreativität
Perspektivenwechsel
Nervenkitzel
Fotoshooting
mobiler Hochseilgarten
Frische Impulse





VERANSTALTUNGS- & TAGUNGSRÄUME

Großer Saal



Fläche: **400** m²

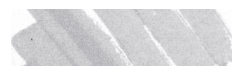
Empfang: **400** Personen

Reihenbestuhlung: **440** Personen

Bankettbestuhlung: **120** Personen

Parlamentarische Bestuhlung: **158** Personen

Alfred-Stern-Studio



Fläche: **100** m²

Empfang: **150** Personen

Reihenbestuhlung: **90** Personen

Bankettbestuhlung: **56** Personen

U-Form: **40** Personen

90-Meter-Foyer



Fläche: **500** m²

Empfang: **600** Personen

Reihenbestuhlung: **möglich**

Bankettbestuhlung: **120** Personen

Tafel: **204** Personen



5 GUTE GRÜNDE FÜR DAS KULTURWERK



1 Fabrikatmosphäre

Besonderer Charme in ehemaligem Kalksandsteinwerk

2 360 Parkplätze

Kostenlos und barrierefrei direkt vor der Haustür

3 90-Meter-Foyer

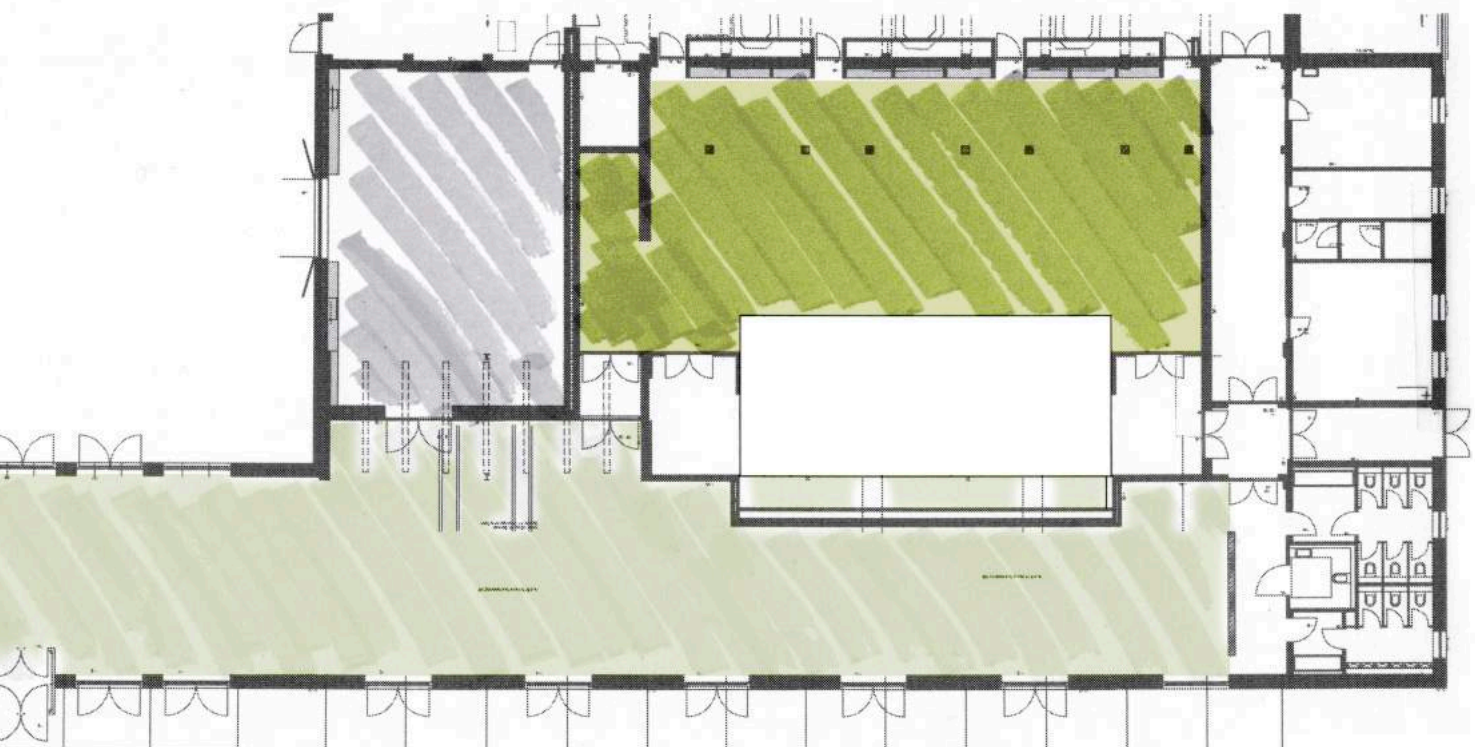
Längste Tafel der Region

4 Nachhaltigkeit

Natürliches Belüftungs- und Temperaturregelungssystem

5 Mobiles Equipment

Individuell einsetzbar





Kontakt & Buchungsanfragen



Besucheradresse

Am Kulturwerk 1
22844 Norderstedt

für das Navigationsgerät:
Stormarnstr. 55

Tel.: 040 / 30 987 - 234

info@kulturwerk-am-see.de
www.kulturwerk-am-see.de

Postanschrift

Kulturwerk am See
c/o Mehrzwecksäle Norderstedt GmbH
Jörg-Peter-Hahn-Platz 1
22846 Norderstedt

